

# Synactive Komponenten

## GuiXT, InputAssistant, Viewer und Designer

Optimieren Sie Ihre SAP Masken und Dialogabläufe ohne Modifikation an Ihrem SAP System.  
Ein Beispiel:

*Transaktion MD01 im Original SAP Layout*

*Einfaches und effizientes Layout mit GuiXT*

In der veränderten Transaktion MD01 werden nicht benötigte Felder gelöscht und die verbleibenden Eingabefelder durch Radiobuttons ersetzt. Die Folge:

- Weniger Fehlermöglichkeiten durch falsche Eingaben
- Leichte und schnelle Bedienung, im Beispiel einfach per Mausklick
- Reduzierter Schulungsaufwand und kürzere Einarbeitungszeiten

GuiXT arbeitet mit einer **einfachen verständlichen Skriptsprache**.

Der Ersatz des Eingabefeldes WERK durch drei Radiobuttons sieht im Skript beispielsweise so aus:

```
Box (0,0) (5,60) "Planungslauf für Werk"
Radiobutton (2,2) "1000 Hamburg" [Werk] "1000"
Radiobutton (3,2) "1100 Berlin" [Werk] "1100"
Radiobutton (4,2) "1200 Dresden" [Werk] "1200"
Default [Werk] "1000"
```

Solche einfachen Layoutveränderungen können Sie innerhalb von Minuten mit dem WYSIWYG Editor **Designer** erledigen. Sie arbeiten einfach mit der Maus, markieren Felder durch Mausklick, ziehen Sie an eine andere Position etc. Das GuiXT Skript wird dann vom Designer automatisch für Sie erstellt. Das ist besonders nützlich für das Erstellen und Überarbeiten von Prototypen und Testlayouts.

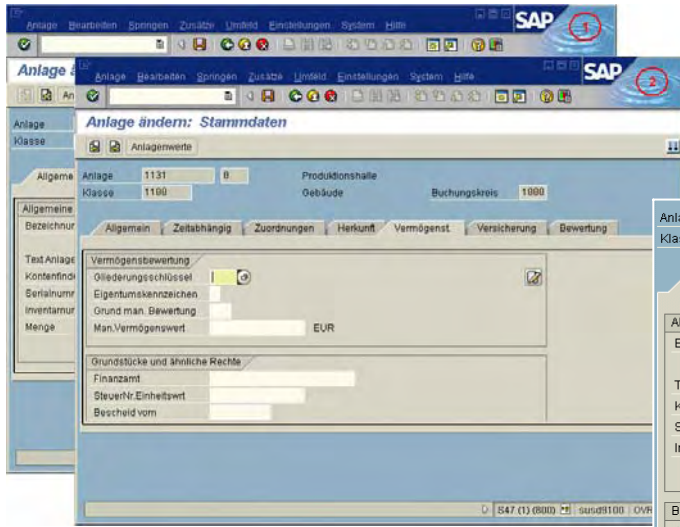
*Im Bild sehen Sie Transaktion FB01 "Beleg buchen" im WYSIWYG Editor Designer mit den Markierungsrahmen für das grafische Arbeiten mit der Maus, hier Löschen und Verschieben von Feldern.*

Der Synactive **Designer** ermöglicht schnelle Layoutveränderungen, ganz ohne Programmieraufwand. Die Skripte werden automatisch durch den integrierten Editor des Designer erzeugt.

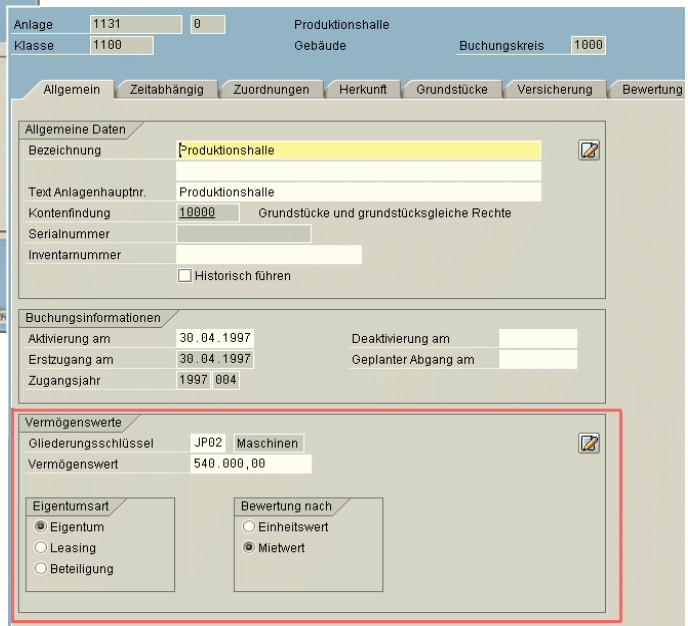
# Anwendungsbeispiele für den Synactive InputAssistant

Mehrere Bilder bzw. Reiter zu einem einzigen zusammenziehen

**Beispiel 1:** Häufig sind die Felder einer Transaktion auf mehrere Reiter verteilt. Zur schnellen Dateneingabe kann es sinnvoll sein, Felder aus mehreren Reitern auf einem einzigen zusammenzuführen. Mit dem InputAssistant können Sie in diesem Fall eine attraktive Lösung anbieten, die den Benutzern alle wichtigen Eingabefelder auf einem Bild präsentiert:



Mit dem InputAssistant wurden Eingabefelder von mehreren Reitern auf einem einzigen Reiter angeordnet, um die Dateneingabe zu beschleunigen.

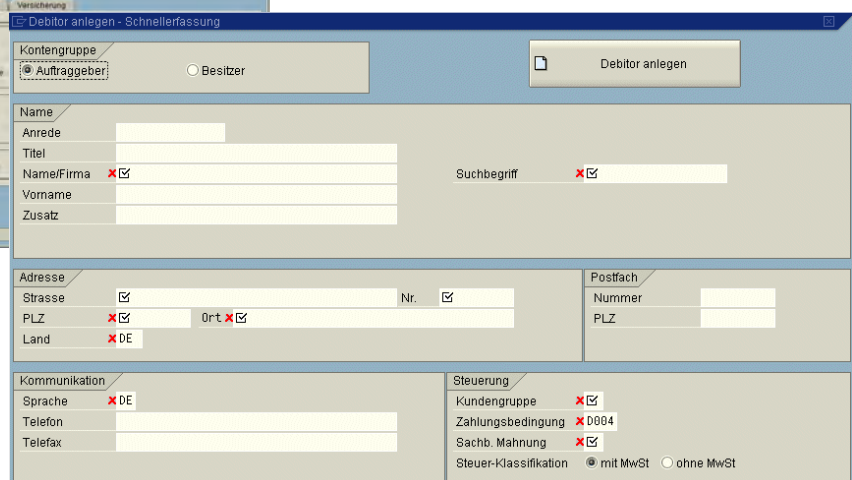


Transaktion AS02 "Ändern Anlagenstammsatz" mit GuiXT und InputAssistant

**Beispiel 2:** In Transaktion XD01 "Debitor anlegen" wurden mit dem InputAssistant alle notwendigen Eingabefelder auf einem Bild zur Verfügung gestellt, der Benutzer braucht weder runterzuscrollen (Kommunikationsdaten), noch sich über mehrere Bildschirme zu den Steuerungsdaten durchklicken. Alle wichtigen Felder sind durch kleine rote Kreuze markiert.



Nachdem der Benutzer alle Eingaben auf der Maske getätigt hat, klickt er auf "Debitor anlegen". Nun startet automatisch ein InputAssistant Skript, das im Hintergrund die eingegebenen Werte in die SAP Masken einfüllt. Der Benutzer bleibt auf der neuen Eingabemaske, erhält dort die Quittungsmeldung "Kunde angelegt", und kann die nächsten Daten eingeben.



Transaktion XD01 "Debitor anlegen" mit GuiXT und InputAssistant

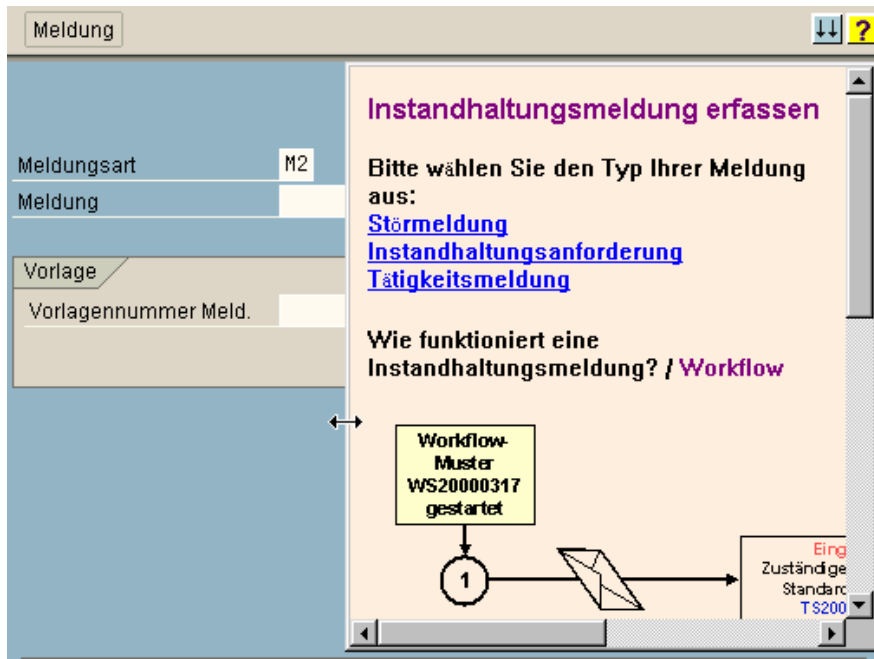
# Anwendungsbeispiele für den Synactive Viewer

## html Hilfsdatei einblenden

Mit dem Viewer können Sie html Dateien in Ihren SAP Bildschirm integrieren. Beispielsweise um Erläuterungen zu geben oder um die Dateneingabe direkt über Hyperlinks auf der html Seite zu ermöglichen.

In dem folgenden Beispiel kann der Benutzer durch Klick auf das gelbe Fragezeichen in der Toolbar eine Hilfsdatei einblenden und dort durch Mausklick eine der drei Alternativen für den Typ der Meldung auswählen und in das Eingabefeld übertragen.

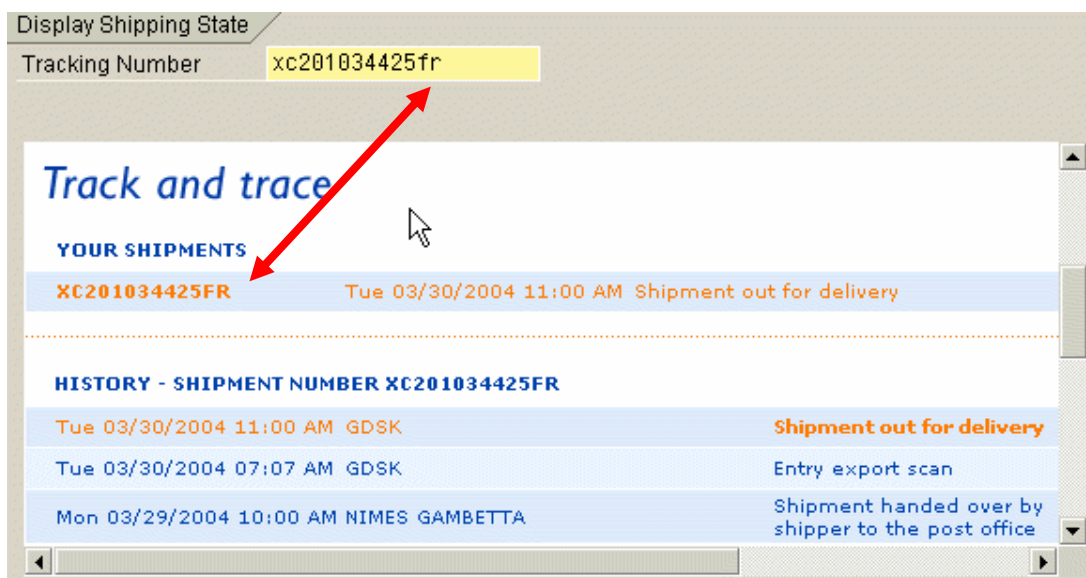
Die html Hilfsdateien benennen Sie nach den Transaktionen und legen Sie einfach in ein spezielles **Help views Verzeichnis**, das ist alles.



*Transaktion IW24  
"Instandhaltungsmeldung anlegen"  
mit eingeblendeter html Datei  
zur Erläuterung der Dateneingabe.  
Die blauen Hyperlinks enthalten  
vorgegebene Eingabealternativen,  
die durch Mausklick nach SAP  
übertragen werden.  
Eine solche Hilfsdatei ist von  
großem Nutzen für neue Anwender,  
erleichtert die Einarbeitung und  
vermindert Eingabefehler.*

## SAP-WWW-Integration

Mit dem Viewer können Sie **Internetseiten** dynamisch in Ihren SAP Bildschirm integrieren.



*Im SAP Bildschirm integriert wird eine Internetseite angezeigt. Sie erfahren hier, wo sich eine bestimmte Lieferung zur Zeit befindet.*

*Die Informationen werden unter Verwendung einer Variablen für die "Tracking Number" eingebunden.*

Das GuiXT Skript besteht nur aus einem einzigen Befehl und verwendet das **&** für die Variablenfunktion in der URL:

```
View (5,1) (16,82) "http://www.us.chronopost.com/web/en/tracking/  
suivi_inter.jsp?listeNumeros=&V[TrackingNumber]"
```

# Produktinformationen zu den Synactive Komponenten GuiXT, InputAssistant, Viewer und Designer

**GuiXT** vereinfacht die SAP Benutzeroberfläche ohne Modifikation.

*"Weniger Schulungsaufwand, weniger Bedienungsfehler, Akzeptanz von SAP durch die Benutzer."*

| Layout anpassen  | Navigation, Dateneingabe  | Diverses   |
|--|---|--|
| <ul style="list-style-type: none"> <li>Felder, Tabellenspalten, Drucktasten verschieben oder löschen</li> <li>Feldtexte, Spaltenüberschriften, Drucktastentexte ändern</li> <li>Texte, Rahmen und Tips hinzufügen</li> <li>Bilder anzeigen</li> <li>Texte simultan für alle SAP Masken ändern</li> </ul> | <ul style="list-style-type: none"> <li>Funktionen auf eigene Drucktasten legen</li> <li>Eingabefelder mit Vorschlagswerten vorbelegen</li> <li>Auswahlknöpfe anbieten statt Werteingabe</li> <li>Bei Feldeingabe nur Ziffern oder Grossbuchstaben zulassen</li> <li>Länge eines Eingabefeldes ändern</li> </ul> | <ul style="list-style-type: none"> <li>Zentrale Administration der Skripte mit lokaler Pufferung</li> <li>Bis zu 4 Skriptverzeichnisse verkettet</li> <li>Anzeige datenabhängiger Bilder (Produktabbildung z.B.)</li> <li>Start von PC-Anwendungen bei Klick auf Bilder, mit Übergabe von Parametern</li> <li>Bilder in Listanzeigen</li> <li>integrierter Skripteditor</li> </ul> |

**InputAssistant** unterstützt die einfache und schnelle Bedienung von SAP.

*"Schnelle Dateneingabe und Reduktion der Maskenzahl."*

| Schnelle Dateneingabe   | Einbildtransaktionen und Navigation  | Diverses  |
|---|--|---|
| <ul style="list-style-type: none"> <li>Lokale Werthilfe</li> <li>Eingabehistorie mit Texten</li> <li>Eingabekombinationen für einzelne Geschäftsvorfälle</li> </ul> | <ul style="list-style-type: none"> <li>Zusammenfassen mehrerer Navigationsschritte auf einer eigenen Drucktaste</li> <li>Einbildtransaktionen statt Mehrbildtransaktionen</li> </ul> | <ul style="list-style-type: none"> <li>Eigene Prüflogik für Eingaben</li> <li>Mehrstufige graphische Menüs</li> </ul> |

**Designer** ist ein WYSIWYG Editor für GuiXT.

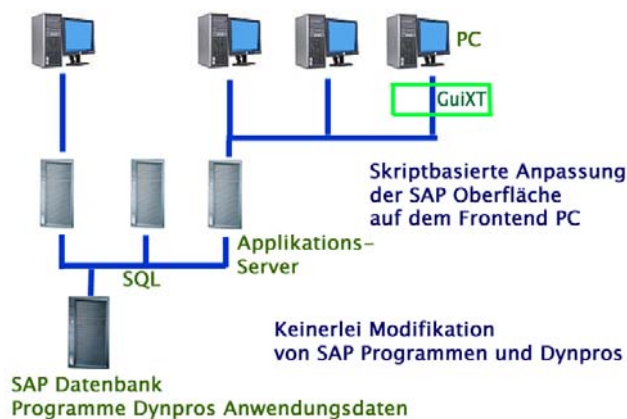
*"In wenigen Minuten ist das Layout einer SAP Maske angepaßt."*

**Viewer** ermöglicht Ihnen, rtf und html Dateien in SAP Masken einzublenden.

*"...SAP um die Möglichkeiten von html und Javascript ergänzt"*

| Anzeige  | Interaktion mit dem SAP System   |
|--|--|
| <ul style="list-style-type: none"> <li>Einbinden von .rtf Dateien (aus Word z.B.) in die SAP Bilder</li> <li>Einbinden von .html Dateien in die SAP Bilder</li> <li>Anzeigetransaktionen in html Format mit automatischer Übernahme der SAP-Werte</li> <li>Dynamisches Einbinden von Internetseiten</li> </ul> | <ul style="list-style-type: none"> <li>Auslösen von Aktionen im SAP System bei Mausklick in html-Anzeige</li> <li>Eingabe von Werten in html mit Verarbeitung durch Javascript und Weitergabe an das SAP System</li> <li>Setzen von Werten in die SAP Eingabefelder bei Mausklick in html-Anzeige</li> </ul> |

## Technologie



## Preise

(Kauf der Lizenzen)

|                 | (Stand 01/2009) |                                 |
|-----------------|-----------------|---------------------------------|
| GuiXT:          | kostenlos       | im SAP ERP Standard             |
| InputAssistant: | EUR 6.200,-     | bis 50 Benutzer                 |
|                 | EUR 7.000,-     | bis 100 Benutzer                |
|                 | EUR 36,-        | für jeden zusätzlichen Benutzer |
| Viewer:         | EUR 3.100,-     | bis zu 50 Benutzer              |
|                 | EUR 3.500,-     | bis zu 100 Benutzer             |
|                 | EUR 18,-        | für jeden zusätzlichen Benutzer |
| Designer:       | EUR 2.800,-     | pro Arbeitsplatz                |

Kostenlose Updates und Testlizenzen auf:

<http://www.synactive.com>  
**Synactive GmbH**  
 Hermann-Löns-Str. 27 66125 Saarbrücken  
 email: [office@synactive.com](mailto:office@synactive.com)  
 Tel: +49 6897 728930  
 Fax: +49 6897 728926